

Kalkulationssoftware

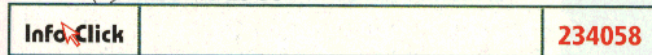
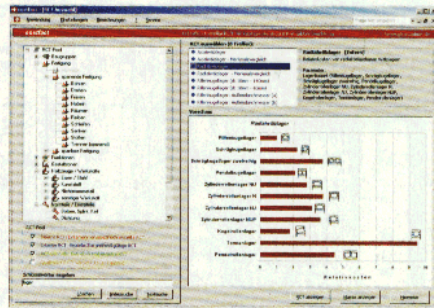
## Zeigt kostengünstige Lösung

Der größte Teil der Kosten eines Produkts wird bereits in der Entwicklung festgelegt. Oft fehlen jedoch die notwendigen Informationen für eine kostenbewusste Konstruktion. Um zu beurteilen, mit welcher Alternative

sich eine technische Funktion am wirtschaftlichsten erfüllen lässt, muss häufig Rücksprache mit dem Einkauf oder der Arbeitsvorbereitung erfolgen. Mit dem Softwaremodul ‚costfact‘ ist nun ein Instrument für die Konstruktion verfügbar, das schnell und einfach einen Überblick über die Kostenverhältnisse von verschiedenen Konstruktionsalternativen gibt. Damit kann der Anwender bei einer gegebenen Funktionsanforderung die kostengünstigste Alternative auswählen und sich ein Bild über die Verteuerung bzw. Verbilligung bei einer Lösungsvariation verschaffen. costfact enthält überbetrieblich gültige Relativkosten (Relational Cost Tables) für eine Vielzahl unterschiedlicher Objekte wie z.B. Einzelteile, Werkstoffe, Gestaltungsformen und Fertigungsverfahren. (hö)

GKP – Gesellschaft für kostenorientierte Produktentwicklung

Tel. +49(0) 221 9 40 25 31



Quelle: konstruktionspraxis 12/2007